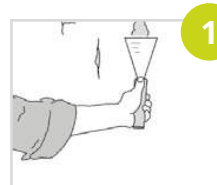


Hochwertige Vliestapete

- ✓ Dimensionsstabil - keine Weichzeiten
 - ✓ Rissüberbrückend
 - ✓ Wasserdampfdurchlässig
 - ✓ Schwer entflammbar
 - ✓ Gute Lichtbeständigkeit
 - ✓ Waschbeständig
- 
- ✓ REACH-Zertifizierung
 - ✓ VOC-Zertifizierung A+
 - ✓ Objekteignung
 - ✓ Ü-Zeichen
- 
- ✓ Allergiefreie, geruchsneutrale Farben
 - ✓ Hochwertiger, recycelbarer Vliesträger
 - ✓ Hautverträglich - ohne Glasfasern
 - ✓ Frei von PVC, Weichmachern, Lösungsmitteln
- 

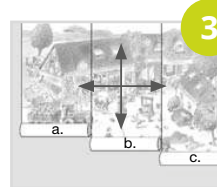
Fototapete Verklebeanleitung



1 Der Untergrund muss sauber, trocken, tragfähig und glatt sein.



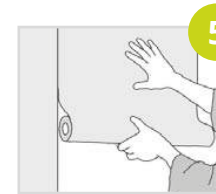
2 Der Untergrund sollte farblich neutral sein, ansonsten eine weißpigmentierte Grundierung verwenden.



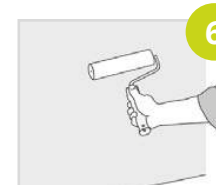
3 Motiv von links nach rechts tapezieren. Nummerierung der Bahnen beachten. Vor dem einkleistern Motiv ausloten und auf der Wand ausrichten.



4 Spezialkleister direkt gleichmäßig auf die Wand auftragen oder wahlweise durch Kleistermaschine bzw. Deckenbürste die Bahnen einkleistern.



5 Vliestapete blasenfrei in das Kleisterbett einlegen. Keine Weichzeit erforderlich.



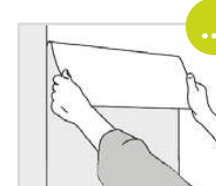
6 Folgebahnen auf Stoß kleben und mit Moosgummirolle blasenfrei andrücken.



7 Verschmutzung der Oberfläche durch Kleber vermeiden. Kleisterflecken mit feuchtem Schwamm sofort abtupfen.



8 Überstände abschneiden. Nach 3 Bahnen prüfen, Einleger und Musterstücke aufbewahren. Klebekosten für mehr als 3 Bahnen werden nicht übernommen.



... Bei späterer Renovierung restlos abziehbar.

